

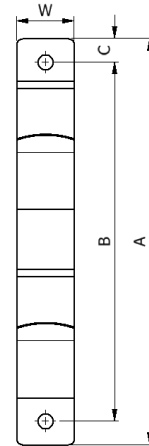
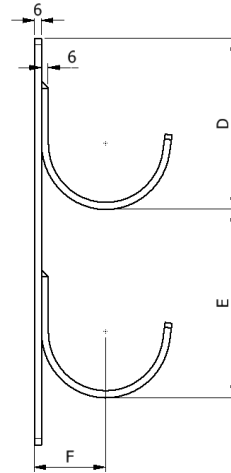
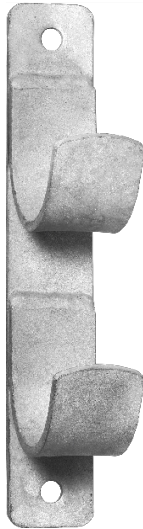
ELLIS

Holding Power

FICHA TÉCNICA

COLGADORES DE CABLES MK2

- LAS ESQUINAS REDONDEADAS REDUCEN LOS PUNTOS DE ENGANCHE
- GALVANIZADO POR ROTACIÓN (ESPESOR DE 55 MICRAS O 150 MICRAS) SEGÚN BS EN ISO 1461
- COLGADOR Y PLACA TRASERA DE 6MM DE GROSOR
- AMPLIA GAMA DE TAMAÑOS DISPONIBLES
- DISEÑOS PERSONALIZADOS DISPONIBLES



NÚMERO DE PARTE	CABLE Ø (MM)	NÚMERO DE GANCHOS	DIMENSIONES (MM)							ORIFICIOS DE FIJACIÓN	PESO (G)	SWL (capacidad de carga de trabajo) kg
			A	B	C	D	E	F	W			
CH1W1	Up to 50	1	145	105	20	105	n/a	37	40	11	500	200
CH2W1	Up to 50	2	235	195	20	105	90	37	40	11	900	200
CH3W1	Up to 50	3	325	285	20	105	90	37	40	11	1300	200
CH4W1	Up to 50	4	415	375	20	105	90	37	40	11	1700	200
CH5W1	Up to 50	5	505	465	20	105	90	37	40	11	2100	200
CH6W1	Up to 50	6	595	555	20	105	90	37	40	11	2500	200
CH1W2	51-75	1	170	130	20	130	n/a	50	50	13	820	250
CH2W2	51-75	2	295	255	20	130	125	50	50	13	1480	250
CH3W2	51-75	3	420	380	20	130	125	50	50	13	2240	250
CH4W2	51-75	4	545	505	20	130	125	50	50	13	2980	250
CH5W2	51-75	5	670	630	20	130	125	50	50	13	3710	250
CH6W2	51-75	6	795	755	20	130	125	50	50	13	4440	250
CH1W3	76-100	1	185	145	20	145	n/a	62	50	13	980	250
CH2W3	76-100	2	345	305	20	145	160	62	50	13	1900	250
CH3W3	76-100	3	505	465	20	145	160	62	50	13	2820	250
CH4W3	76-100	4	665	625	20	145	160	62	50	13	3600	250
CH5W3	76-100	5	825	785	20	145	160	62	50	13	4660	250
CH6W3	76-100	6	985	945	20	145	160	62	50	13	5600	250

* Capacidad de carga: Los soportes con configuraciones de ganchos múltiples están diseñados para funcionar con todos los ganchos soportando su carga máxima.

Como estándar, las piezas están galvanizadas por rotación según la norma BS EN 1461 (55µm), existen opciones de galvanizado más grueso disponibles a pedido.

Las dimensiones se proporcionan con una tolerancia, consulte los planos detallados para obtener más información.

Esta ficha técnica está sujeta a cambios sin previo aviso. La información provista se ha generado en condiciones de laboratorio, y los resultados del uso en condiciones normales podrían variar.

ELLIS PATENTS LTD.

www.ellispatents.co.uk

VERSIÓN 01: 30/11/22

1 / 1