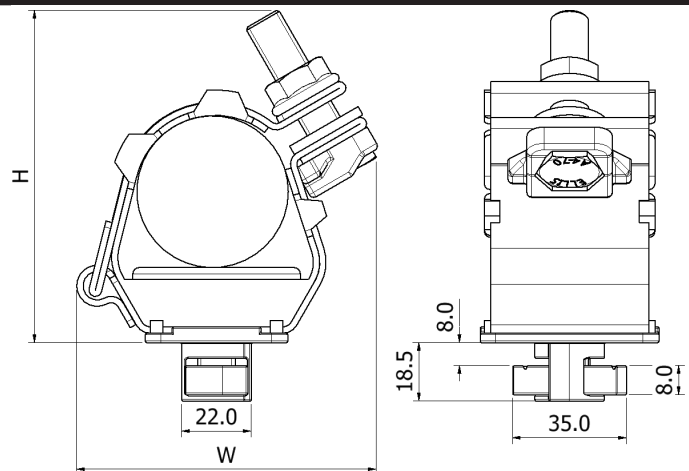


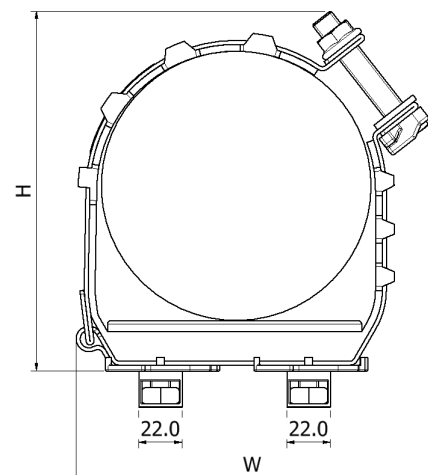
- JUEGO DE FIJACIÓN DE BASE DISEÑADO PARA UNA INSTALACIÓN RÁPIDA EN CANAL DE ENCUADRE/ESCALERA UNISTRUT 41X41 Y 41X21
- LA BRIDA INCLUYEN TODAS LAS FIJACIONES EN SU LUGAR, LISTAS PARA SU INSTALACIÓN Y NO NECESITA DE FIJACIONES ADICIONALES
- EL JUEGO DE FIJACIONES SE SUMINISTRA EN ACERO INOXIDABLE A4, ACERO GALVANIZADO O ACERO CHAPADO EN ZINC
- PROBADA MECÁNICAMENTE Y CONTRA CORTOCIRCUITOS DE ACUERDO CON IEC 61914 - CONSULTE LA HOJA DE DATOS DE EMPEROR SIMPLE



OPCIONES DE PIE DE TORSIÓN EMPEROR SIMPLE

PIE DE TORSIÓN DE FIJACIÓN ÚNICA: ES32-39 A ES94-118

NÚMERO DE PARTE	RANGO DEL CABLE		DIMENSIONES (mm)			PESO (g)
	MIN ϕ (mm)	MAX ϕ (mm)	W	H	D	
ES32-39TFM12-X	32	39	91	92	54	500
ES37-45TFM12-X	37	45	96	96	54	520
ES44-52TFM12-X	44	52	99	101	54	530
ES51-59TFM12-X	51	59	103	105	54	540
ES58-66TFM12-X	58	66	109	104	54	550
ES65-73TFM12-X	65	73	111	106	54	560
ES73-85TFM12-X	73	85	135	115	54	690
ES84-94TFM12-X	84	94	135	138	54	710
ES94-118TFM12-X	94	118	160	153	54	760
ES118-130TTFM10-X	118	130	175	163	70	1000
ES127-150TTFM10-X	127	150	180	183	70	1040



PIE DE TORSIÓN DE FIJACIÓN GEMELA: ES118-130 A ES127-150

X INDICA MATERIALES DE FIJACIÓN, LAS OPCIONES SON LAS SIGUIENTES:

4 = ACERO INOXIDABLE A4
 G = ACERO GALVANIZADO
 Z = ACERO CHAPADO EN ZINC

POR EJEMPLO: UNA FIJACIÓN ES37-45 CON TWIST FOOT DE ACERO INOXIDABLE SE INTERPRETA COMO: ES37-45TFM10-4

ELLIS

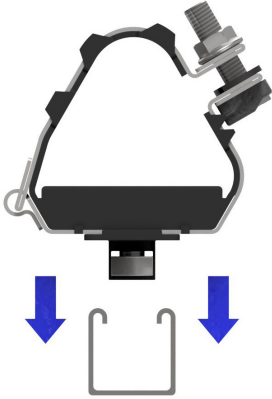
Holding Power

HOJA DE DATOS

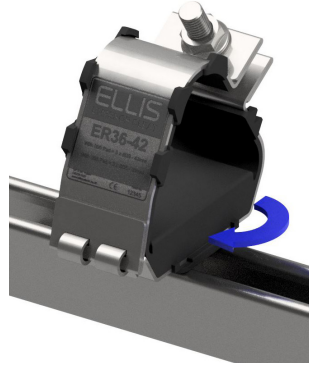
PIE DE TORSIÓN EMPEROR SIMPLE

RESUMEN DE LA INSTALACIÓN

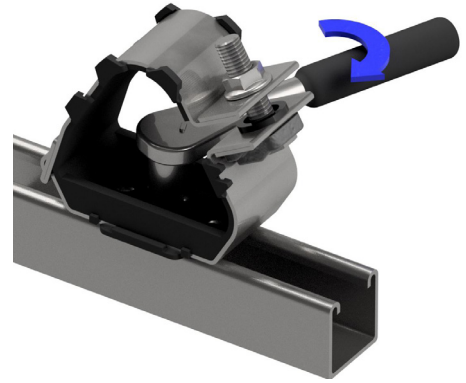
PIE DE TORSIÓN DE FIJACIÓN ÚNICA: ES32-39 A ES94-118



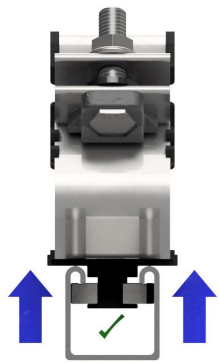
1) Baje la brida a través del orificio en el canal.



2) Una vez que esté abajo tuerza la brida 90°.



3) Apriete tornillo M10 en la base de la abrazadera.

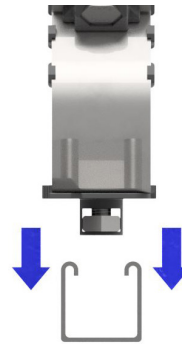


4) Al apretar el tornillo, la tuerca del canal subirá por la base del Twist Foot y se sujetará al canal.

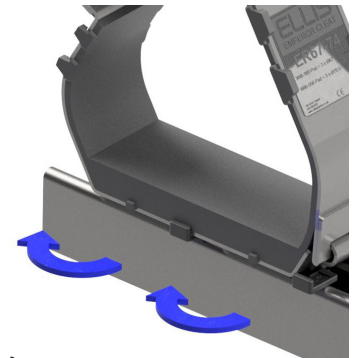


5) Ahora la brida se encuentra asegurada completamente a la estructura y lista para recibir los cables.

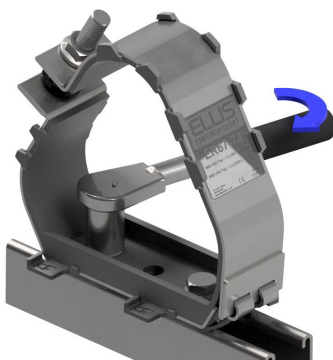
PIE DE TORSIÓN DE FIJACIÓN GEMELA: ES118-130 A ES127-150



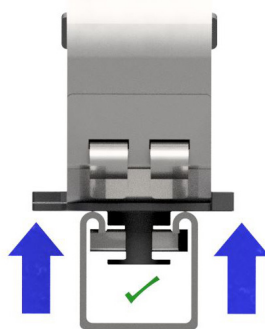
1) Baje la brida a través del orificio en el canal.



2) Gire hasta 90° ambas bases de pie de torsión hasta la posición de bloqueo.



3) Ajuste ambos tornillos en la base de la brida con el mismo valor de par de torsión.



4) Al quedar ajustados, las tuercas acanaladas se moverán hacia arriba por la base del pie de torsión y se ajustarán al canal.



5) Ahora la brida se encuentra asegurada completamente a la estructura y lista para recibir los cables.

Esta hoja de datos está sujeta a cambios sin previo aviso. La información provista se ha generado en condiciones de laboratorio y los resultados de uso en condiciones normales podrían variar.