

ELLIS

Holding Power

PLANILHA DE DADOS

TRIFÓLIO CENTAUR

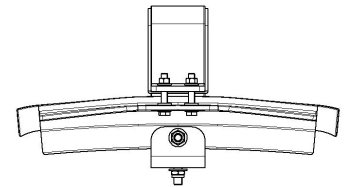
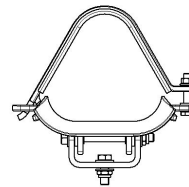
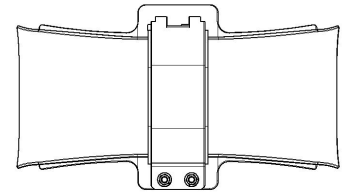
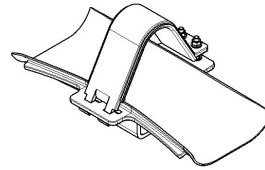
Registro de Design na comunidade N° 000749999

Patente do Reino Unido N° 0805128.6

Patente Europeia N° 1973211

Patente dos EUA N° 8398033

- TRAVA COM SELA CURVADA IDEAL PARA FIXAÇÃO DE INSTALAÇÕES COM CABOS CURVADOS
- OS TERMINAIS DE FIXAÇÃO PERMITEM ROTAÇÃO PARCIAL DA SELA PARA CIMA E PARA BAIXO E DA ESQUERDA PARA A DIREITA AO LONGO DE SUA EXTENSÃO
- CINTA DO CABO ARTICULADA DE FÁCIL INSTALAÇÃO
- TESTADO PARA CURTO-CIRCUITO CONFORME IEC 61914



Asselas de cabo trifólio Centaur são projetadas para suportar cabos HV em formações trifólias em combinação com os centros de estrutura de aço de aproximadamente 3 - 8 m.

A montagem consiste de uma sela de alumínio estruído e prensado e uma cinta superior de alumínio articulada. A curvatura da sela acomoda a expansão térmica do cabo, e as extremidades da sela são largas de forma que o cabo nunca entra em contato com a borda afiada.

As selas trifólias Centaur estão disponíveis em tamanhos de 400, 600 e 800 mm para permitir diferentes diâmetros de cabo e centros de montagem.

O trifólio Centaur é específico ao projeto e, portanto, detalhes não são fornecidos. Entre em contato a Ellis para obter mais detalhes.



FOTO DO EQUIPAMENTO DE TESTE DE CURTO-CIRCUITO DO TRIFÓLIO CENTAUR. TESTE CONDUZIDO NOS LABORATÓRIOS ZKU EM PRAGA, REP. CHECA.

TESTE DE CURTO-CIRCUITO

O TRIFÓLIO CENTAUR FOI TESTADO PARA CURTO-CIRCUITO SOB OS SEGUINTE PARÂMETROS, CONSULTE O RELATÓRIO DE TESTE NÚMERO ZKU 16-050 PARA OBTER MAIS DETALHES:

- CABO = $\varnothing 103$ mm
- TRAVAS A CADA 7 m COM CINTAS INTERMEDIÁRIAS A CADA 1,4 m
- CORRENTE DE PICO = 117 KA

Esta planilha de dados está sujeita a alteração sem aviso prévio. As informações fornecidas aqui foram obtidas em condições laboratoriais, sendo assim, tais resultados em uso podem sofrer variações.

ELLIS PATENTS LTD.

www.ellispatents.co.uk

EDIÇÃO 01 20/01/20

1 / 1