

Notice de Montage

Bride intermédiaire FlexiStrap:

Attention : porter un équipement de protection individuel approprié



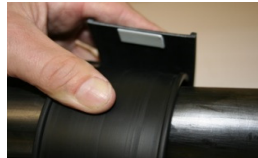
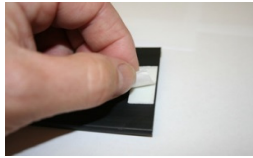
- 1) Retirez la doublure en polymère du centre de la FlexiStrap.

Retirez le ruban bleu maintenant la bride enroulée et déroulez la FlexiStrap.



- 2) Prendre la doublure. Retirez la pellicule de la bande adhésive et enroulez la doublure autour des câbles. S'assurer que l'extrémité de la bande adhésive soit placée à l'intérieur.

Appuyez l'extrémité de la bande adhésive fermement sur la doublure.

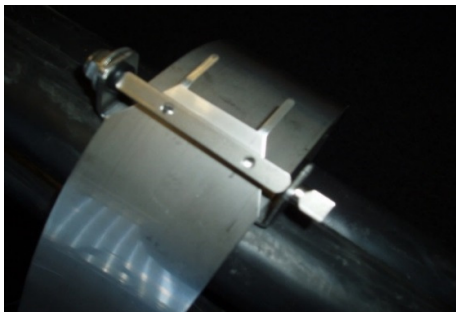


- 3) Attachez la douille spéciale fournie par Ellis à une clé à cliquet 1/4" ou 6 mm.

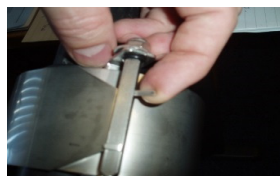


- 4) Positionnez la FlexiStrap par-dessus la doublure et enroulez-la autour des câbles, en s'assurant que l'extrémité de la sangle passe sous la tige carrée à chaque fois.

La sangle doit passer autour des câbles 3 fois.



- 5) Passez les 2 dents de la fin de la sangle à travers les 2 trous de la tige carrée et pliez les étroitement sur la tige.



- 6) A l'aide de la clé à cliquet 1/4", commencez à tourner l'extrémité carrée de la tige dans le sens des aiguilles d'une montre, en s'assurant que les dents de la fin de la sangle restent dans la tige.



- 7) Lorsque la sangle est serrée autour des câbles, l'outil sur la clé à cliquet doit être parallèle au cadre de la tige.



- 8) En utilisant une clé plate standard de 10 mm, serrez l'écrou à l'autre extrémité de la broche.



- 9) Quand la tige carrée est correctement installée, elle doit être dans la même lignée que le trou du cadre.

