

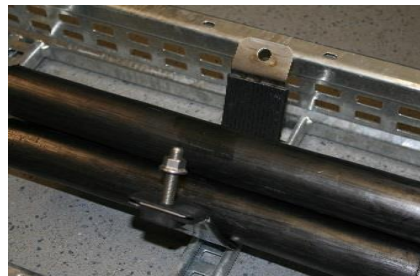
Notice de Montage

Bride Vulcan+:

- 1) Vissez la bride sur le support en utilisant soit le trou de fixation central uniquement soit les deux trous de fixation extérieurs.



- 2) Installez les câbles.
Quand nécessaire, retirez la plaquette de base pour pouvoir installer les câbles les plus larges de la gamme de câbles spécifiée pour la dite bride.



- 3) Retirez l'écrou à bride.
Pliez les 2 côtés de la bride autour des câbles jusqu'à ce qu'ils soient parallèles.
Placez la vis dans le trou opposé et remplacez l'écrou à bride.



- 4) Serrez l'écrou à bride.
Important. Ne pas trop serrer la bride. Le revêtement en polymère doit être en contact avec le câble, mais n'a pas besoin d'être si serré que le câble est bombé de chaque côté de la doublure.



PS: Afin d'éviter que les vis et les écrous en acier inoxydable A4 ne se bloquent durant le vissage, ne pas utiliser une pression et vitesse excessives durant le serrage. Des lubrifiants peuvent également être utilisés au moment du vissage.