

Instrucciones de instalación de la correa FlexiStrap

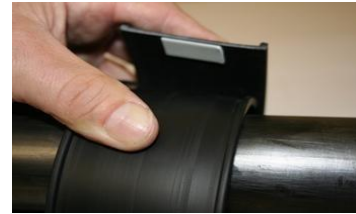
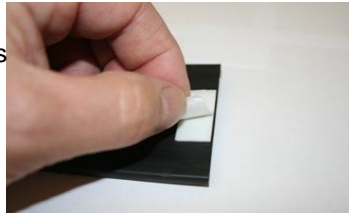


Lleve un equipo de protección individual (EPI) apropiado

- 1) Si tuviera revestimiento, retírelo de la parte central de la correa FlexiStrap enrollada. Retire la cinta azul de seguridad y estire la correa FlexiStrap



- 2) Coloque el revestimiento en la posición correcta a lo largo de los cables cuando sea conveniente. Retire la cinta protectora de la almohadilla adhesiva y enrolle el revestimiento alrededor de los cables dejando los rebordes de los lados fuera del ensamblaje. Asegúrese de que la lengüeta del final quede dentro. Presione firmemente los bordes del revestimiento unos contra otros.



- 3) Fije la herramienta especial a un mango de trinquete de 1/4 pulgadas o 6 mm.



- 4) Coloque la correa FlexiStrap sobre el revestimiento (donde sea conveniente) y enróllela alrededor de los cables asegurándose de que el final de la correa pase por debajo del perno cuadrado todas las veces. Para resistencia estándar, la correa debe enrollarse dos veces alrededor de los cables. Para alta resistencia, la correa se pasa alrededor de los cables tres veces.

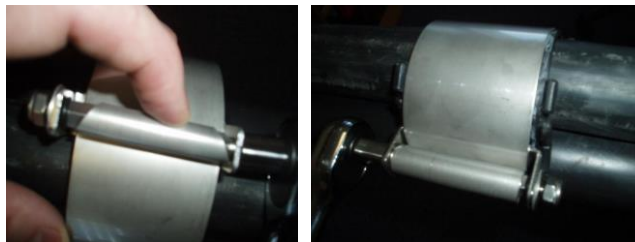


Instrucciones de instalación de la correa FlexiStrap

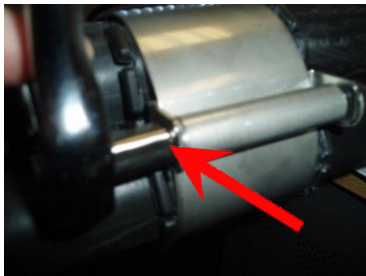
- 5) Pase las dos espigas del final de la correa por los dos orificios del perno cuadrado y dóblelas sobre el perno firmemente.



- 6) Comience a girar la parte cuadrada del perno en la dirección de las agujas del reloj con un trinquete de 1/4 pulgadas, asegurándose de que el final de la correa se mantenga en el perno.



- 7) Cuando la correa esté apretada alrededor de los cables, el trinquete cuadrado debe quedar paralelo a la parte superior del marco. Eso asegurará que el perno cuadrado quede alineado con los orificios cuadrados del marco.



- 8) Apriete la tuerca polimérica al otro borde del perno con una llave de 10 mm, sacando el perno a través del marco de ensamblaje.



- 9) Si lo ha instalado correctamente, el perno cuadrado debe coincidir por completo con el orificio cuadrado del marco.

