

ELLIS

Holding Power

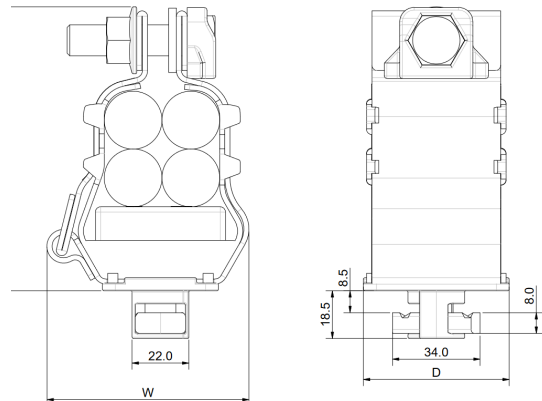
HOJA DE DATOS

EMPEROR QUAD TWIST FOOT

- JUEGO DE FIJACIÓN DE BASE DISEÑADO PARA UNA INSTALACIÓN RÁPIDA EN CANAL DE ENCUADRE/ESCALERA UNISTRUT 41X41 Y 41X21
- LA BRIDA INCLUYEN TODAS LAS FIJACIONES EN SU LUGAR, LISTAS PARA SU INSTALACIÓN Y NO NECESITA DE FIJACIONES ADICIONALES
- EL JUEGO DE FIJACIONES SE SUMINISTRA EN ACERO INOXIDABLE A4, ACERO GALVANIZADO O ACERO CHAPADO EN ZINC
- PROBADA MECÁNICAMENTE Y CONTRA CORTOCIRCUITOS DE ACUERDO CON IEC 61914 - CONSULTE LA HOJA DE DATOS DE EMPEROR QUAD



OPCIONES EMPEROR TWIST FOOT



PIE DE TORSIÓN DE FIJACIÓN ÚNICA: EQ19 TO EQ49

NÚMERO DE PARTE	RANGO DEL CABLE QUAD		DIMENSIONES (mm)			PESO (g)
	MIN ϕ (mm)	MAX ϕ (mm)	W	H	D	
EQ19-24TFM12	19	24	78.5	110	54	628
EQ24-28TFM12	24	28	78.5	110	54	499
EQ26-30TFM12	26	30	79	116	54	527
EQ31-36TFM12	31	36	92	136	54	696
EQ36-40TFM12	36	40	92	136	54	571
EQ40-45TFM12	40	45	111	150	54	849
EQ44-49TFM12	44	49	111	150	54	760

X INDICA MATERIALES DE FIJACIÓN, LAS OPCIONES SON LAS SIGUIENTES:

4 = ACERO INOXIDABLE A4
 G = ACERO GALVANIZADO
 Z = ACERO CHAPADO EN ZINC

POR EJEMPLO: UNA FIJACIÓN EQ19-24 CON TWIST FOOT DE ACERO INOXIDABLE SE INTERPRETA COMO: EQ19-24TFM12-4

ELLIS

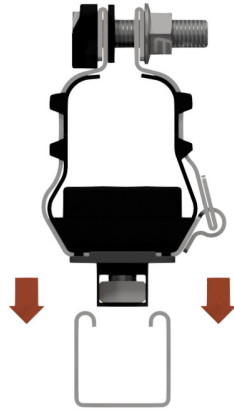
Holding Power

HOJA DE DATOS

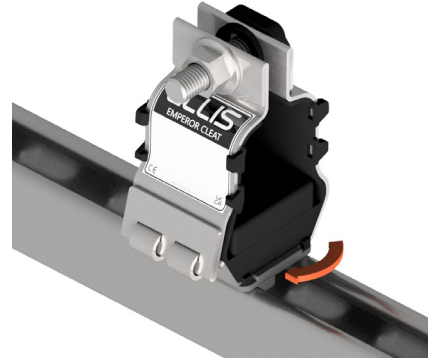
EMPEROR QUAD TWIST FOOT

RESUMEN DE LA INSTALACIÓN

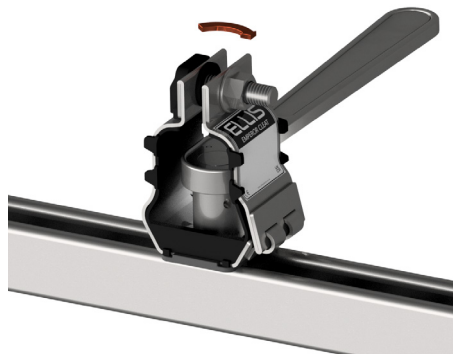
PIE DE TORSIÓN DE FIJACIÓN ÚNICA: EQ19 TO EQ49



1) Baje la brida a través del orificio en el canal.



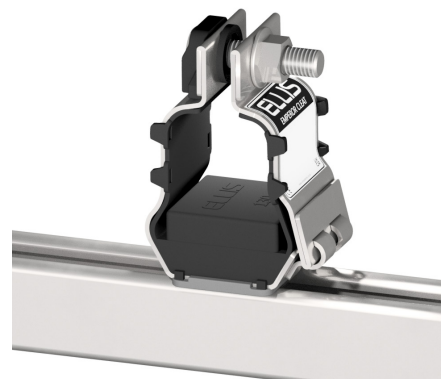
2) Una vez que esté abajo tuerza la brida 90°.



3) Apriete tornillo M10 en la base de la abrazadera.



4) Al apretar el tornillo, la tuerca del canal subirá por la base del Twist Foot y se sujetará al canal.



5) Ahora la brida se encuentra asegurada completamente a la estructura y lista para recibir los cables.

Esta hoja de datos está sujeta a cambios sin previo aviso. La información provista se ha generado en condiciones de laboratorio, y los resultados del uso en condiciones normales podrían variar.