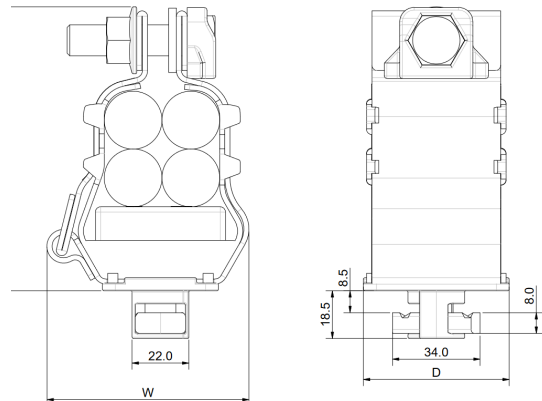


- KIT DE FIXATION DE BASE CONÇU POUR ÊTRE INSTALLÉ RAPIDEMENT SUR UN PROFILÉ OU UNE ÉCHELLE UNISTRUT DE 41X41 ET 41X21
- LE COLLIER EST FOURNI AVEC TOUTES LES FIXATIONS MONTÉES, PRÊT À ÊTRE INSTALLÉ. AUCUNE FIXATION SUPPLÉMENTAIRE NÉCESSAIRE SUR PLACE
- LE KIT DE FIXATION EXISTE EN ACIER INOXYDABLE A4, EN ACIER GALVANISÉ OU EN ACIER ZINGUÉ
- TESTÉ MÉCANIQUEMENT ET CONTRE LES COURTS-CIRCUITS SELON LA NORME IEC 61914 - SE RÉFÉRER AUX FICHES DE DONNÉES EMPEROR QUAD



OPTIONS EMPEROR PIED PIVOTANT



PIED PIVOTANT À FIXATION SIMPLE : EQ19 TO EQ49

NUMÉRO DE SECTION	DIAMÈTRE DU CÂBLE QUAD		DIMENSIONS (mm)			POIDS (g)
	MIN ϕ (mm)	MAX ϕ (mm)	W	H	D	
EQ19-24TFM12	19	24	78.5	110	54	628
EQ24-28TFM12	24	28	78.5	110	54	499
EQ26-30TFM12	26	30	79	116	54	527
EQ31-36TFM12	31	36	92	136	54	696
EQ36-40TFM12	36	40	92	136	54	571
EQ40-45TFM12	40	45	111	150	54	849
EQ44-49TFM12	44	49	111	150	54	760

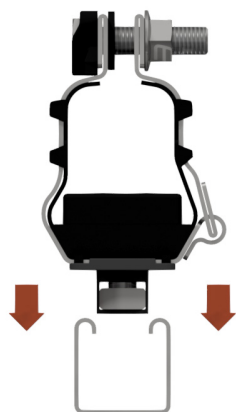
X DÉSIGNE LE MATÉRIEL DE FIXATION, LES OPTIONS SONT LES SUIVANTES :

4 = ACIER INOXYDABLE A4
 G = ACIER GALVANISÉ
 Z = ACIER ZINGUÉ

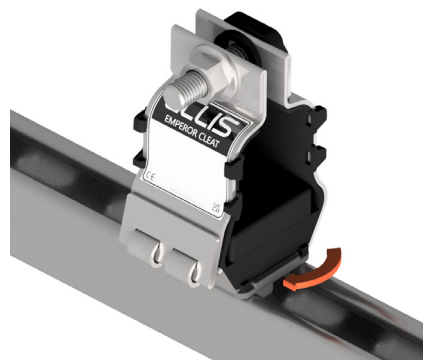
PAR EXEMPLE, UN EQ19-24 AVEC FIXATIONS À PIED PIVOTANT EN ACIER INOXYDABLE DEVIENT : EQ19-24TFM12-4

VUE D'ENSEMBLE DE L'INSTALLATION

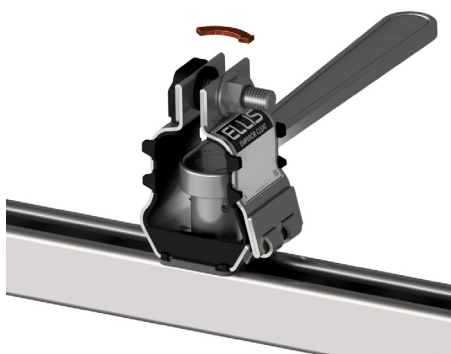
PIED PIVOTANT À FIXATION SIMPLE : EQ19 TO EQ49



1) Faites descendre le collier dans le creux du profilé.



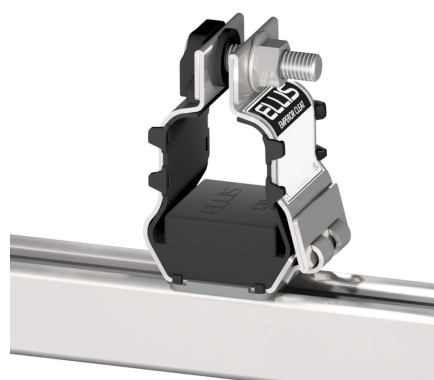
2) Une fois en bas, faites pivoter le collier à 90°.



3) Serrez le boulon M10 à la base du collier.



4) Pendant que vous serrez le boulon, l'écrou du profilé montera le long de la base à pied pivotant et se fixera sur le profilé.



5) Le collier est maintenant bien fixé à la structure et peut recevoir les câbles.

Cette fiche de données peut être modifiée sans préavis. Les informations fournies ont été obtenues dans des conditions de laboratoire, les résultats obtenus lors de l'utilisation peuvent donc varier.